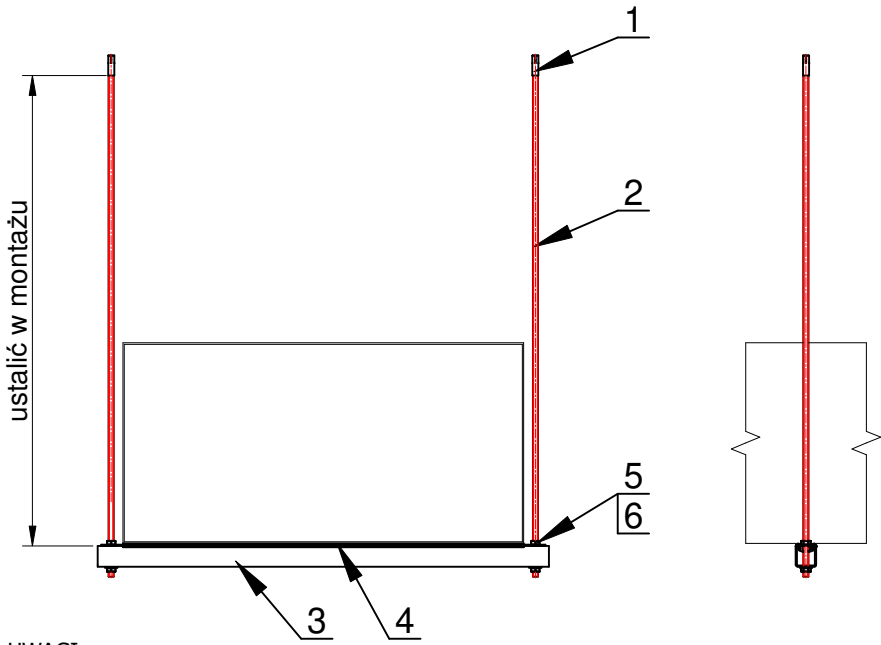
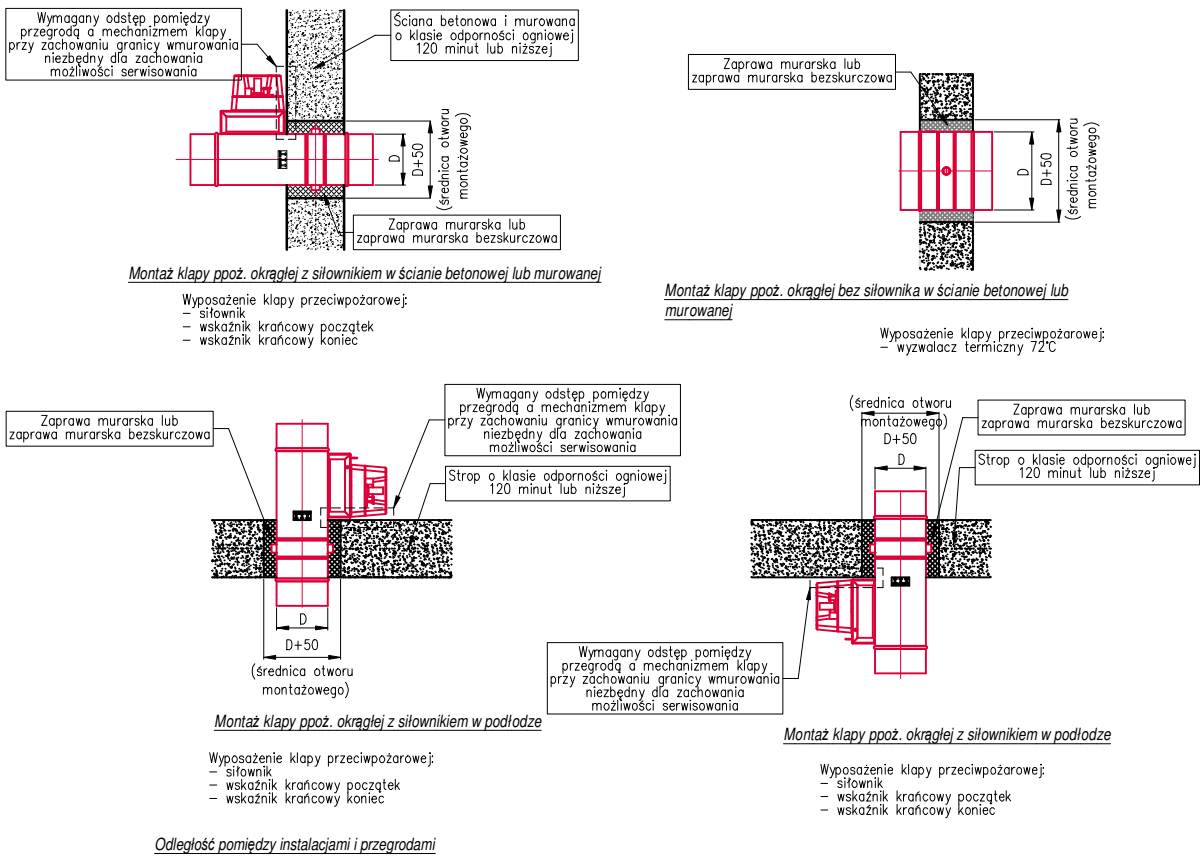
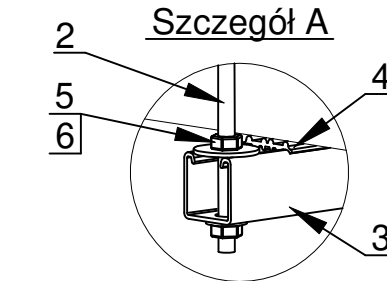


Kanały prostokątne

LISTA CZĘŚCI	
ELEMENT	OPIS
1	Kotwa wbijana M10
2	Pręt gwintowany M10 L=2000mm
3	Szyna montażowa ocynk galw.
4	Profil gumowy do szyn montażowych
5	Podkładka płaska Ø40-10,5mm
6	Nakrętką sześciokątną M10

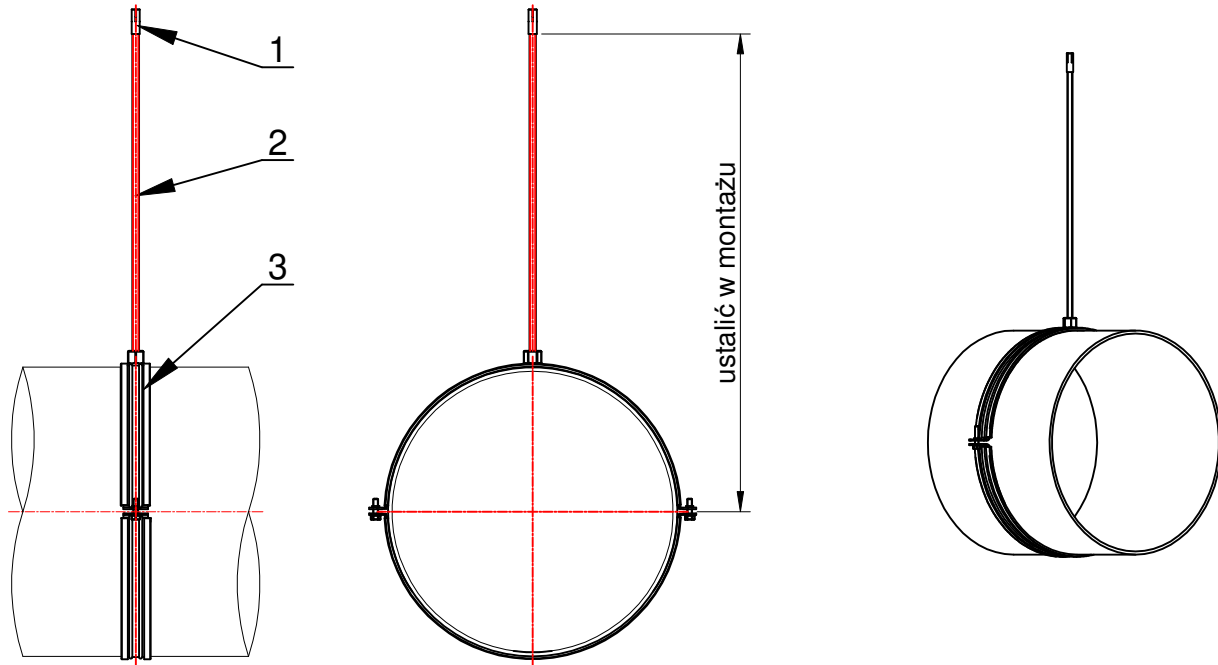


- UWAGI:
1. Rysunek przedstawia standardowe mocowanie pojedynczych kanałów wentylacyjnych prostokątnych do stropu żelbetowego
 2. Zalecany rozstaw Podpór wynosi 2 [m], w przypadku stosowania innego rozstawu należy to uzgodnić z Projektantem lub Kierownikiem Budowy
 3. Typ i rozmiar szyny montażowej (poz. 3) należy dobrać odpowiednio do rozmiaru kanału
 4. Typ profilu gumowego (poz. 4) należy dobrać odpowiednio do wybranej szyny montażowej
 5. W przypadku stropu innego niż żelbetowy należy dobrać kotwę (poz. 1) odpowiednią do danego rodzaju stropu

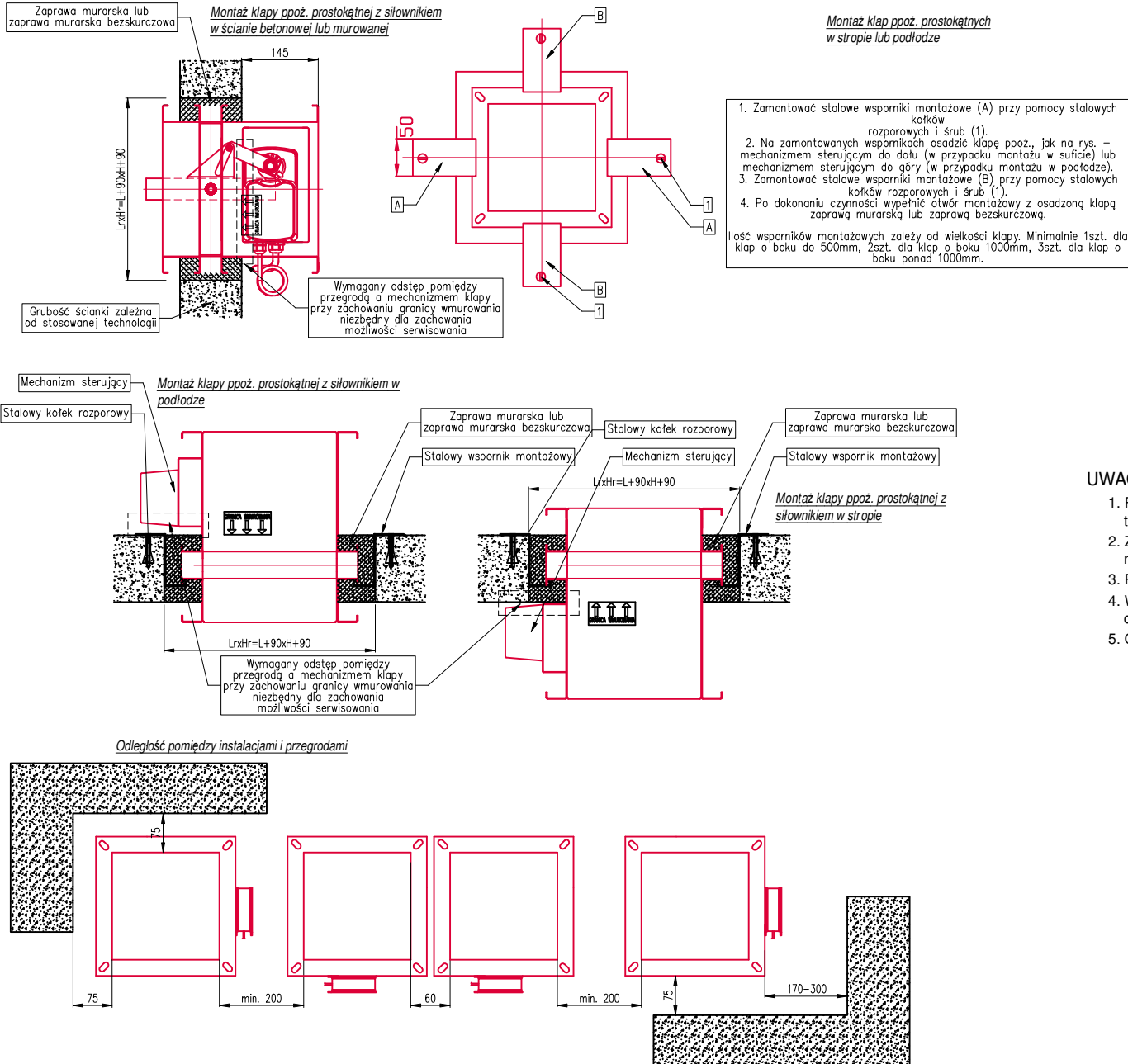


Kanały okrągłe

LISTA CZĘŚCI	
ELEMENT	OPIS
1	Kotwa wbijana M8
2	Pręt gwintowany M8 L=2000mm
3	Obiema wentylacyjna M8



- UWAGI:
1. Rysunek przedstawia standardowe mocowanie pojedynczych kanałów wentylacyjnych typu spiro o średnicy max. 400 [mm] do stropu żelbetowego
 2. Zalecany rozstaw Podpór wynosi 2 [m], w przypadku stosowania innego rozstawu należy to uzgodnić z Projektantem lub Kierownikiem Budowy
 3. Rozmiar obejm (poz. 3) należy dobrać odpowiednio do średnicy kanału
 4. W przypadku stropu innego niż żelbetowy należy dobrać kotwę (poz. 1) odpowiednią do danego rodzaju stropu
 5. Obiemy wentylacyjne powinny zawierać gumowy element zapobiegający drganiom



UWAGA:

Powyższe wytyczne mogą się różnić w zależności od wybranego producenta

Nr.	Data	Zmiany

-245-PW-WEN-EA-SCH-ZZ-0010-A0							
NUMER PROJEKTU	FAZA PROJEKTU	BRANŻA	OBJEKT	RODZAJ RYSUNKU	POZIOM	NUMER RYSUNKU	NUMER REWIZJI

NAZWA OBIEKTU BUDOWLANEGO							
KOMPLEKS SPORTOWY W PIEKARACH ŚLĄSKICH, BUDOWA BASENU ZE SPA I STREFĄ FITNESS, HALI SPORTOWEJ ZE STRZELNICĄ SPORTOWĄ I GARAŻEM PODZIEMNYM, WRAZ Z ZAGOSPODAROWANIEM TERENU ORAZ NIEZBĘDNĄ INFRASTRUKTURĄ TECHNICZNĄ PODZIEMNĄ I NAZIEMNĄ							
FAZA PROJEKTU				LOKALIZACJA OBIEKTU BUDOWLANEGO			
PROJEKT WYKONAWCZY				PIEKARY ŚLĄSKIE UL. SOLIDARNOŚCI			

INWESTOR

Gmina Piekary Śląskie

ul. Bytomska 84, 42-940
Piekary Śląskie

GENERALNY PROJEKTANT

jsk architektki | pszczuliny & rutz

JSK Architektki Sp. z o.o.
ul. Żwirki i Wigury 18
02-092, Warszawa
tel.: 0048 22 660 30 00
e-mail: jsk@jskarchitektki.pl

PROJEKTANT BRANŻOWY

bd group

BD Group Sp. z o.o. Sp. k.
ul. Przyjaźni 66/LU1
53-030, Wrocław
e-mail: biuro@bd-group.pl

PROJEKTANT Julita Donocik	NR UPRAWNIEN 162/DOŚ/14	PODPIS
PROJEKTANT SPRAWDZAJĄCY Łukasz Donocik	NR UPRAWNIEN 350/DOŚ/15	PODPIS
RYSOWAŁ Adam Pokora		

BRANŻA IS	SKALA -	DATA 28.06.2024
TYTUŁ RYSUNKU SCHEMATY MONTAŻOWE		

-245-PW-WEN-EA-SCH-ZZ-0010-A0							
NUMER PROJEKTU	FAZA PROJEKTU	BRANŻA	OBJEKT	RODZAJ RYSUNKU	POZIOM	NUMER RYSUNKU	NUMER REWIZJI